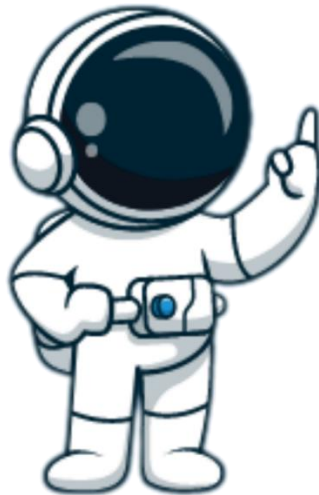


# Neukunden ACMP

## Preis- & Paketmodell

### Partner Handbuch



#### **Disclaimer**

Die Inhalte dieses Dokuments sind vertraulich und ausschließlich für Partner der Aagon GmbH bestimmt. Eine Weitergabe, Vervielfältigung, Veröffentlichung oder sonstige Verbreitung – ganz oder teilweise – an Dritte ist nicht gestattet.

## Inhalt

Allgemeines .....	3
Paketüberblick.....	4
Modulintegration .....	5
Erlösmodell.....	5
Artikelbeschreibungen.....	6
ACMP Starter Edition.....	6
ACMP Advanced Edition.....	6
ACMP Professional Edition.....	7
ACMP Expert Edition .....	8
ACMP Asset Management Add-On .....	9
ACMP Ticket Management Add-On .....	9
ACMP Lizenzmanagement Add-On .....	9
ACMP Security Management Add-On .....	10
ACMP Intune Management Add-On.....	10
Preise Neukunden .....	11
Bestandskunden.....	13
Go Live .....	15

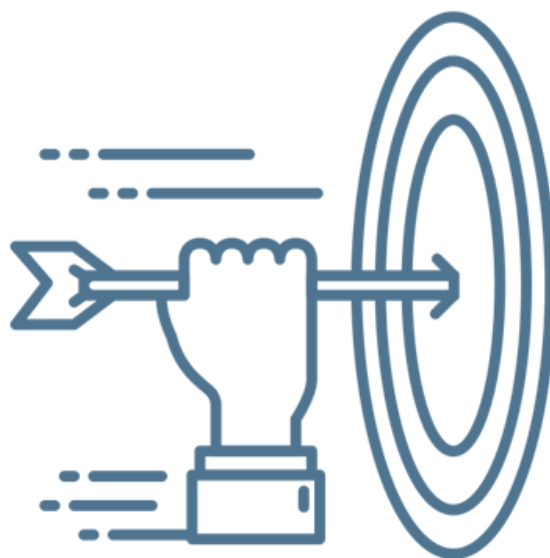
## Allgemeines

### Ziel

Umstellung von einzeln buchbaren Modulen auf vorkonfigurierte Paket-Lösungen sowie eine angepasste Preismetrik – MSP ausgeschlossen. Die Umstellung gilt vorerst nur für Neukunden, für Bestandskunden bleibt sie optional, soll dem Kunden im Rahmen einer Vertragsverlängerung aber vorgeschlagen werden.

### Vorteile

- Reduzierung von Komplexität
  - Strukturierte Verkaufschancen statt komplexer Einzelentscheidungen
  - Vereinfachung der Kaufentscheidung: Weniger Überforderung durch Integration von Modulen
- Präzisere Produktpositionierung
  - Pakete können festen Zielgruppen zugeordnet werden
  - Support, Marketingmaterialien und Vertriebsstrategie können gezielt auf Pakete ausgerichtet werden
- Fokus auf standardisierte Lösungen
- Transparenter Cross-Selling-Pfad & langfristige Umsatzpotenziale



## Paketüberblick

Das Paketmodell besteht aus vier Editions sowie fünf ergänzenden Add-Ons.

Editions sind aufeinander aufbauende Pakete, welche die Basis des Modells bilden. Ziel dieser Bündelung ist es, die Angebotsstruktur deutlich übersichtlicher zu gestalten und die Komplexität für Kunden zu reduzieren. Zudem sind sie auf konkrete Anwendungsfälle zugeschnitten (siehe Artikelbeschreibungen).

Die „Add-Ons“ haben einen starken thematischen Zusammenhang. Sie ermöglichen es Kunden, die Basisfunktionalitäten gezielt, um spezifische Anforderungen oder Anwendungsfälle zu erweitern.



## Modulintegration

Im Zuge der Entwicklung des Paketmodells wurde zudem eine Bereinigung der bestehenden Modullandschaft vorgenommen. Dabei wurden Module, die funktional eng miteinander verknüpft sind, zusammengeführt, um eine klarere und intuitivere Struktur zu schaffen.

Dadurch wird die Angebotslandschaft für Kunden deutlich übersichtlicher. Ein zusätzlicher Mehrwert entsteht dadurch, dass einzelne Funktionen, die bislang separat lizenziert werden mussten, nun direkt in den entsprechenden Paketen enthalten sind.

**Von dieser Integration sind folgende Module im Paketpreismodell betroffen:**

- Security Detective wurde in Core integriert
- Retired Clients wurde in Core integriert
- Contact Adapter wurde in Core integriert
- Container Adapter wurde in Core integriert
- AutoMATE wurde in Desktop Automation integriert
- SNMP Adapter wurde in Asset Management integriert

Bei der Integration handelt es sich vorerst um eine kaufmännische Lösung, technisch gibt es noch keine Anpassungen, aufgrund dessen, ist diese Integration nur in Editions erhältlich und wird nicht pauschal mit Stichtag für alle Bestandskunden umgestellt.

## Erlösmodell

Für nahezu alle Pakete stehen sowohl Kauflizenzen als auch Subscription-Modelle (Mietkauf) zur Verfügung. Der aktuelle Fokus liegt dabei auf Kauflizenzen. Eine Ausnahme bildet das Add-On „Lizenzmanagement“, das ausschließlich als Subscription angeboten wird. Es kann jedoch problemlos mit Kauflizenzen kombiniert werden.

## Artikelbeschreibungen

Diese gelten nur für Neukunden. Artikelbeschreibungen für Bestandskunden / Einzelmodule bleiben bestehen

### ACMP Starter Edition

Die Starter Edition bildet den idealen Einstieg in das Unified Endpoint Management und bündelt die Module Core und Windows Update Management in einer sofort einsatzbereiten Edition. Sie

schaftt Transparenz über Ihre IT-Landschaft und sorgt für ein zuverlässiges, zentrales Windows Update-Management für Clients und Server.

### Funktionen & Mehrwerte

Starter Edition

- Lückenlose Inventarisierung aller Endpoints mit Hard- und Softwaredaten und revisionssichere Historie über den gesamten Client-Lifecycle
- Einheitliche Datenbasis für Reporting, Audits und Compliance-Anforderungen
- Standardisierung und Steuerbarkeit der eigenen IT-Umgebung durch intelligente Container-Funktionen
- Self-Service Kiosk für compliancekonforme Entlastung der ITNative Konnektivität & Sicherheit: MFA, Active-Directory-Integration, Wartungsfenster und Stammdatenmanagement
- Granulare Test- und Freigabeprozesse für Updates und Patches
- Sichere Kommunikation zwischen den Endpoints und ACMP, auch außerhalb des internen Netzwerks
- Zentrales Microsoft- & Windows-Update-Management inklusive M365
- Integration relevanter Drittanbieter-Treiberkataloge (Dell, Lenovo, HP)

### ACMP Advanced Edition

Die Advanced Edition richtet sich an Unternehmen, die ihr Unified Endpoint Management über die reine Inventarisierung hinaus automatisieren und standardisieren möchten. Durch die Kombination von Core, Windows Update Management und Desktop Automation ermöglicht die Edition Transparenz über Ihre IT-Landschaft, bietet ein zentrales Patch- und Windows Update-Management und automatisiert wiederkehrende Aufgaben in einer einheitlichen Plattform.

### Funktionen & Mehrwerte

Starter Edition

- Lückenlose Inventarisierung aller Endpoints mit Hard- und Softwaredaten und revisionssichere Historie über den gesamten Client-Lifecycle
- Einheitliche Datenbasis für Reporting, Audits und Compliance-Anforderungen
- Standardisierung und Steuerbarkeit der eigenen IT-Umgebung durch intelligente Container-Funktionen
- Self-Service Kiosk für compliancekonforme Entlastung der ITNative Konnektivität & Sicherheit MFA, Active-Directory-Integration, Wartungsfenster und Stammdatenmanagement
- Granulare Test- und Freigabeprozesse für Updates und Patches
- Sichere Kommunikation zwischen den Endpoints und ACMP, auch außerhalb des internen Netzwerks
- Zentrales Microsoft- & Windows-Update-Management inklusive M365
- Integration relevanter Drittanbieter-Treiberkataloge (Dell, Lenovo, HP)

Advanced Edition

- Automatisierungsplattform mit über 170 Low-Code/No-Code Bausteinen sowie eine intuitive Drag and Drop Erstellung von Client Commands für zeit- und ereignisgesteuerte Workflows
- Effiziente Softwarepaketierung über einen Wizard, inklusive Silent-Installationsoptionen für MSI- und EXE-Dateien, sowie alternativer Aufzeichnungsmechanismen bei fehlenden Parametern
- Unix-Skriptverwaltung für macOS und Linux mit Versionierung und Freigabeprozessen

## ACMP Professional Edition

Die Professional Edition bündelt die Module Core, Windows Update Management, Desktop Automation und Managed Software in einem sofort einsatzbereiten Unified Endpoint Management. Sie schafft Transparenz über Ihre IT-Landschaft, ermöglicht zentrales Patch- und Windows Update-Management und automatisiert wiederkehrende Aufgaben in einer einheitlichen Plattform. Zusätzlich erhalten Sie volle Kontrolle über Anwendungen und den gesamten Software-Lifecycle – für mehr Sicherheit, Transparenz und Compliance.

### Funktionen & Mehrwerte

Starter Edition

- Lückenlose Inventarisierung aller Endpoints mit Hard- und Softwaredaten und revisionssichere Historie über den gesamten Client-Lifecycle
- Einheitliche Datenbasis für Reporting, Audits und Compliance-Anforderungen
- Standardisierung und Steuerbarkeit der eigenen IT-Umgebung durch intelligente Container-Funktionen
- Self-Service Kiosk für compliancekonforme Entlastung der ITNative Konnektivität & Sicherheit MFA, Active-Directory-Integration, Wartungsfenster und Stammdatenmanagement
- Granulare Test- und Freigabeprozesse für Updates und Patches
- Sichere Kommunikation zwischen den Endpoints und ACMP, auch außerhalb des internen Netzwerks
- Zentrales Microsoft- & Windows-Update-Management inklusive M365
- Integration relevanter Drittanbieter-Treiberkataloge (Dell, Lenovo, HP)

Advanced Edition

- Automatisierungsplattform mit über 170 Low-Code/No-Code Bausteinen sowie eine intuitive Drag and Drop Erstellung von Client Commands für zeit- und ereignisgesteuerte Workflows
- Effiziente Softwarepaketierung über einen Wizard, inklusive Silent-Installationsoptionen für MSI- und EXE-Dateien, sowie alternativer Aufzeichnungsmechanismen bei fehlenden Parametern
- Unix-Skriptverwaltung für macOS und Linux mit Versionierung und Freigabeprozessen

Professional Edition

- Umfassendes Patch-Management für Third-Party Software zur automatisierten Bereitstellung und maximaler Patch-Automatisierung
- Hohe Flexibilität durch einstellbare Parameter der vorkapetierten und geprüften Software-Bundles
- Mehrstufige Test- und Freigaberänge für kontrollierte Rollouts in unterschiedlichen Bereichen oder Standorten

## ACMP Expert Edition

Die Expert Edition ermöglicht vollständiges Unified Endpoint Lifecycle Management in einer zentralen Plattform und richtet sich an Organisationen mit komplexen IT-Landschaften. Durch die Kombination von Core, Windows Update Management, Desktop Automation, Managed Software und OS Deployment ermöglicht die Edition Transparenz über Ihre IT-Landschaft, bietet ein zentrales Patch- und Windows Update Management und automatisiert wiederkehrende Aufgaben in einer einheitlichen Plattform. Zusätzlich erhalten Sie volle Kontrolle über Anwendungen und den gesamten Software-Lifecycle – für mehr Sicherheit, Transparenz und Compliance. Betriebssysteme, Software und Konfigurationen lassen sich automatisiert bereitstellen, verwalten und standardisieren

## Funktionen & Mehrwerte

Starter Edition	<ul style="list-style-type: none"> <li>• Lückenlose Inventarisierung aller Endpoints mit Hard- und Softwaredaten und revisionssichere Historie über den gesamten Client-Lifecycle</li> <li>• Einheitliche Datenbasis für Reporting, Audits und Compliance-Anforderungen</li> <li>• Standardisierung und Steuerbarkeit der eigenen IT-Umgebung durch intelligente Container-Funktionen</li> <li>• Self-Service Kiosk für compliancekonforme Entlastung der ITNative Konnektivität &amp; Sicherheit MFA, Active-Directory-Integration, Wartungsfenster und Stammdatenmanagement</li> <li>• Granulare Test- und Freigabeprozesse für Updates und Patches</li> <li>• Sichere Kommunikation zwischen den Endpoints und ACMP, auch außerhalb des internen Netzwerks</li> <li>• Zentrales Microsoft- &amp; Windows-Update-Management inklusive M365</li> <li>• Integration relevanter Drittanbieter-Treiberkataloge (Dell, Lenovo, HP)</li> </ul>
Advanced Edition	<ul style="list-style-type: none"> <li>• Automatisierungsplattform mit über 170 Low-Code/No-Code Bausteinen sowie eine intuitive Drag and Drop Erstellung von Client Commands für zeit- und ereignisgesteuerte Workflows</li> <li>• Effiziente Softwarepaketierung über einen Wizard, inklusive Silent-Installationsoptionen für MSI- und EXE-Dateien, sowie alternativer Aufzeichnungsmechanismen bei fehlenden Parametern</li> <li>• Unix-Skriptverwaltung für macOS und Linux mit Versionierung und Freigabeprozessen</li> </ul>
Professional Edition	<ul style="list-style-type: none"> <li>• Umfassendes Patch-Management für Third-Party Software zur automatisierten Bereitstellung und maximaler Patch-Automatisierung</li> <li>• Hohe Flexibilität durch einstellbare Parameter der vorkapetierten und geprüften Software-Bundles</li> <li>• Mehrstufige Test- und Freigaberänge für kontrollierte Rollouts in unterschiedlichen Bereichen oder Standorten</li> </ul>
Expert Edition	<ul style="list-style-type: none"> <li>• Vollautomatisierte Bare-Metal-Rollouts von Microsoft Betriebssystemen über das Netzwerk mittels PXE-Boot, inklusive Unterstützung für BIOS, UEFI und Secure Boot</li> <li>• Erstellung individueller Rollout-Templates zur durchgängigen Orchestrierung von Betriebssystemen, Software, Patches und Konfigurationen in einem integrierten Prozess</li> <li>• Maximale Flexibilität im Betrieb und Support durch netzwerkbasierter Bereitstellung individueller Boot-Images für z. B. Datenrettung und -löschung</li> </ul>

## ACMP Asset Management Add-On

Das Asset Management Add-On erweitert ACMP um die kaufmännische Perspektive auf Ihre IT-Assets. Es ermöglicht die Erfassung, Verwaltung und Nachverfolgung von IT über ihren gesamten Lebenszyklus und schafft Transparenz über Kosten, Nutzung und Investitionen – auch für Geräte außerhalb klassischer Clients.

### Funktionen & Mehrwerte

- Vollständige Übersicht über Hardware-Assets inklusive Nutzung, Kosten und Lebenszyklen
- Unterstützung bei Budgetplanung und Investitionsentscheidungen
- Lizenzierung nur für verwaltete Endpunkte, beliebig viele Assets erfassbar
- Verknüpfung technischer Inventardaten mit kaufmännischen Informationen
- Einheitliche Datenbasis für Reporting, Audits und Nachvollziehbarkeit
- Nachvollziehbarkeit von Gerätezuordnungen und Asset-Lifecycle-Management

## ACMP Ticket Management Add-On

Das Service Management Add-On integriert einen zentralen Helpdesk in Ihre ACMP-Plattform und unterstützt IT-Teams bei der effizienten Bearbeitung von Störungen und Anfragen. Durch die direkte Nutzung von Endpoint- und Assetdaten sowie Automatisierungsfunktionen werden Prozesse beschleunigt und transparent nachvollziehbar.

### **Funktionen & Mehrwerte**

- Zentrale Anlaufstelle für Anwenderanfragen und Störungen
- Schnellere Bearbeitung von Incidents und Requests
- Transparenz über Tickets, Bearbeitungsstände und Verantwortlichkeiten
- Benutzer-Self-Service für Standardanfragen
- Automatisierte Lösungen durch Integration mit Desktop Automation
- Dokumentation und Nachvollziehbarkeit aller IT-Vorgänge

## ACMP Lizenzmanagement Add-On

Das Lizenzmanagement Add-On bietet umfassende Kontrolle über Ihre Softwarelizenzen und unterstützt Unternehmen bei Compliance, Kostenoptimierung und Audit-Vorbereitung. Die Kombination aus Lizenzmanagement und DNA-Erkennungsdatenbank ermöglicht präzise Lizenzmodelle und automatisierte Bereinigung von Lizenzbeständen.

### **Funktionen & Mehrwerte**

- Transparenz über Lizenznutzung und -verteilung
- Reduzierung von Compliance-Risiken durch genaue Lizenzkontrolle
- Optimierung von Lizenzkosten durch gezielte Analysen
- Präzise Lizenzmodelle durch Verknüpfung von Inventardaten mit DNA
- Automatisierte Bereinigung von Über- oder Unterlizenzierungen
- Unterstützung bei strategischer Lizenzplanung und Audit-Vorbereitung

## ACMP Security Management Add-On

Das Security Management Add-On ermöglicht die zentrale Verwaltung und Steuerung aller sicherheitsrelevanten Funktionen in Ihrer IT-Umgebung. Mit BitLocker Management, Defender Management und Schwachstellenmanagement reduziert es Angriffsflächen, erhöht die Compliance und automatisiert Sicherheitsprozesse.

### **Funktionen & Mehrwerte**

- Zentrale Überwachung und Durchsetzung von BitLocker-Verschlüsselung
- Verwaltung und Standardisierung der Microsoft Defender Antivirus-Konfiguration
- Identifikation und Behebung von Schwachstellen (CVE/CVS-zertifiziert)
- Reduzierung von Angriffsflächen durch automatisierte Sicherheitsrichtlinien
- Erhöhte Compliance bei regulatorischen Anforderungen (z. B. NIS2)
- Integration in Automatisierungsprozesse für effizientere Sicherheitsmaßnahmen

## ACMP Intune Management Add-On

Das Intune Management Add-On integriert Microsoft Intune in ACMP und ermöglicht die zentrale Verwaltung hybrider Client-Landschaften. Es sorgt für einheitliche Betriebsprozesse, vermeidet Tool-Silos und bietet tiefgehende Inventar- und Automatisierungsfunktionen über On-Prem- und Cloud-Clients.

### Funktionen & Mehrwerte

- Zentrale Sicht auf On-Prem- und Cloud-Clients
- Einheitliche Betriebsprozesse über alle Geräte hinweg
- Vermeidung von Tool-Silos durch Integration in ACMP
- Ergänzung von Intune um detaillierte Inventar- und Automatisierungsfunktionen
- Einheitliches Reporting über alle Endgeräte
- Effiziente Verwaltung hybrider von UEM-Mehrwerten

## Preise Neukunden

Im Zuge der neuen Paketstruktur wurde eine aktualisierte Preisliste erstellt. Es handelt sich dabei nicht um eine flächendeckende Preiserhöhung, sondern um punktuelle Anpassungen, aufgrund von neuen Funktionen und geschaffenen Mehrwerten.

Es handelt sich um empfohlene Verkaufspreise!

**Siehe Preisliste**

## Bestandskunden

Bestandskunden sind nicht verpflichtet auf das Paketmodell zu wechseln, profitieren aber von dem Modell: Künftig stehen – mit Ausnahme von DNA – alle Module sowohl als Subscription, wie auch als Kauflizenzen zur Verfügung, wobei der Fokus weiterhin auf dem Kaufmodell liegt.

Aufgrund des wachsenden Funktionsumfang von ACMP wird es auch bei den Bestandskunden kleine preisliche Anpassungen geben.

Es handelt sich um empfohlene Verkaufspreise!

**Siehe Preisliste**

Go Live

### Zeitlicher Ablauf ab dem 01.04.2026

<b>Neukunden ohne Absprachen vor dem 01.04</b>	<b>Neukunden mit Absprachen vor dem 01.04</b>	<b>Bestandskunden</b>
Angebote werden mit dem neuen Preismodell ausgestellt.	Bereits ausgestellte Angebote, getroffenen Absprachen und Ausschreibungen im alten Modell behalten ihre Gültigkeit und können im alten Modell abgewickelt werden.	Bestandskunden können weiterhin auf Basis des alte Preismodells ihr Portfolio erweitern, Modulintegrationen gelten nicht für Bestandskunden.

*Solltet ihr mehr Zeit zur Einführung des neues Preis- & Paketmodells benötigen, besprecht das bitte mit eurem Channel Account Manager.*

**Bei Fragen wendet euch gerne an euren zuständigen Channel Account Manager oder an [channel@aagon.com](mailto:channel@aagon.com)!**